

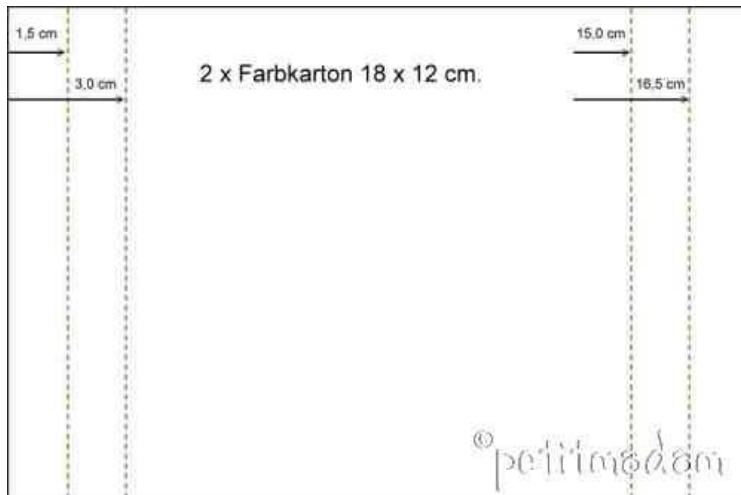
Shadow-Box-Card

Material:

2 x Cardstock (Farbkarton) in 12 x 18 cm
eventuell 2 x Designerpapier in 12 x 12 cm

Deko

Die beiden Stück Farbkarton faltet Ihr an der längeren Seite bei 1,5cm, 3 cm, 15 cm und 16,5 cm.
Dabei beachten, dass beide Teile entgegengesetzt gefaltet werden!



Aus einem Teil stantzt oder schneidet Ihr mittig ein Fenster in der von Euch gewünschten Form aus
(eckig, rund oval, mit Labelstanzen ...)

Gefalzt

und

gestantzt sieht das dann so aus:



Jetzt dekoriert Ihr das Teil, welches den Hintergrund bildet, und bringt doppelseitiges Klebeband (oder ein anderes) Klebemittel auf die beiden äußeren Falze an.



Die Teile werden an den linken und rechten äußeren Falzen aufeinander geklebt. Jetzt könnt Ihr noch die Vorderseite nach Herzenslust dekorieren:



Zum Verschicken kann die Karte zusammengelegt werden. Dafür die Falze links und rechts in Richtung Mitte schieben.